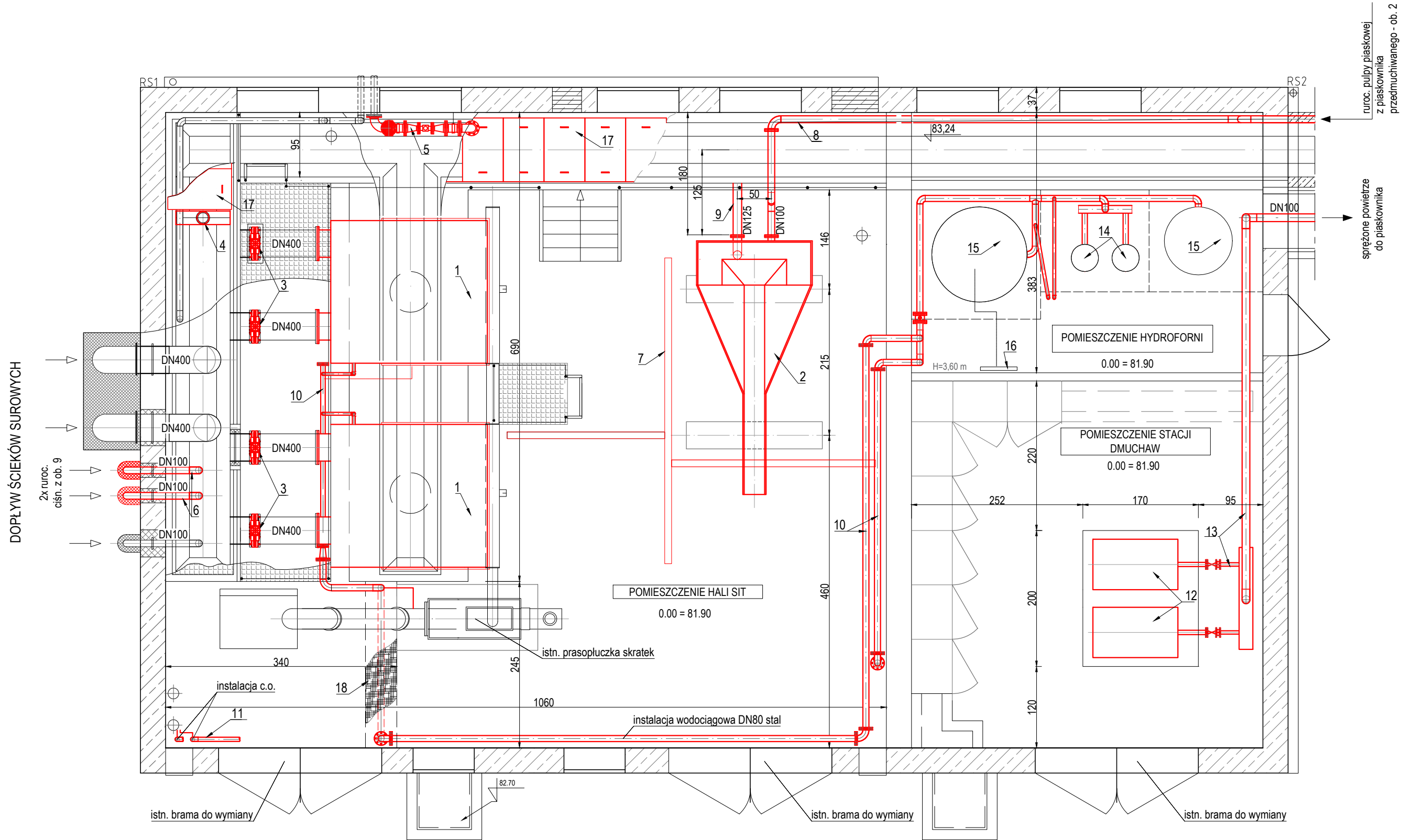


BUDYNEK SIT OB.1
PRACE DEMONTAŻOWE



Uwagi:
Elementy przewidziane do demontażu oznaczono kolorem czerwonym.

Elementy wyposażenia technologicznego budynku sit - do demontażu		
I.p.	Opis	Ilość
1.	Sito bębnowe Rotopass prod. Passavant	2 kpl.
2.	Płuczka piasku prod. Hydrobudowa 9	1 kpl.
3.	Zasuwa nożowa DN400 z napędem elektrycznym	4 kpl.
4.	Zastawka kanałowa na obejściu sit ZSN-800 z napędem elektrycznym	1 kpl.
5.	Rurociąg żeliwny ścieków średnicy DN100, DN50 wraz z armaturą odcinającą oraz wodomierzem śrubowym	1 kpl.
6.	Rurociąg tłoczny ścieków surowych z lokalnej przepompowni stal DN100	~14 mb
7.	Odwodnienie liniowe	1 kpl.
8.	Rurociąg pulpy piaskowej na dopływie do płuczki piasku Ø110 PE	~11 mb
9.	Rurociąg odcieków z płuczki piasku DN125 stal	1mb
10.	Kompletna instalacja wody wodociągowej w budynku sit	~60 mb
11.	Kompletna instalacja grzewcza stal. DN32	~60 mb
12.	Dmuchawy powietrza GM3S AERZEN	2 kpl.
13.	Kompletna instalacja sprężonego powietrza w budynku sit, ruroc. stal DN50, DN100, DN200	1 kpl.
14.	Pompy wirowe	2 szt.
15.	Zbiorniki ciśnieniowe wraz z osprzętem	2 kpl.
16.	Kompletna instalacja sprężonego powietrza w pom. hydroforni	1 kpl.
17.	Płyty pokrywowe kanału ścieków surowych wym. 90cm x 60cm	~ 16 mb
18.	Pokrywa kanału technicznego z blachy stal. ryflowanej wym.245cm x 50cm	1 kpl.

NAZWA I ADRES OBIEKTU BUDOWLANEGO: Komunalna oczyszczalnia ścieków w Nowym Świecie Nowy Świat 16, gm. Sulechów dz. ewid. nr 117/10,117/37 obręb Nowy Świat		
INWESTOR: SuPeKom Sp. z o.o. ul. Poznańska 18, 66-100 Sulechów		
 ENVIROTECH-sp.z o.o. ul. J.Kochanowskiego 7 60-845 Poznań tel. 61/657-02-00		NR PROJEKTU: RPP/145/23
IMIĘ, NAZWISKO		PODPIS:
PROJEKTOWAŁ:	mgr inż. Izabela Daniel WKP/0330/PWOS/21	
OPRACOWAŁ:	mgr inż. Dominika Świerczek -	
SPRAWDZIŁ:	mgr inż. Piotr Ratajczak WKP/0404/PWOS/17	
TYTUŁ RYSUNKU: Budynek sit – ob. nr 1. Stacja wody technologicznej – ob. nr 25. Demontaże i rozbiórki.		
BRANŻA: TECHNOLOGICZNA	STADIUM: PW	DATA: 02.2024
SKALA: 1:50	FORMAT: 297x580	NR RYSUNKU: 1/T/01